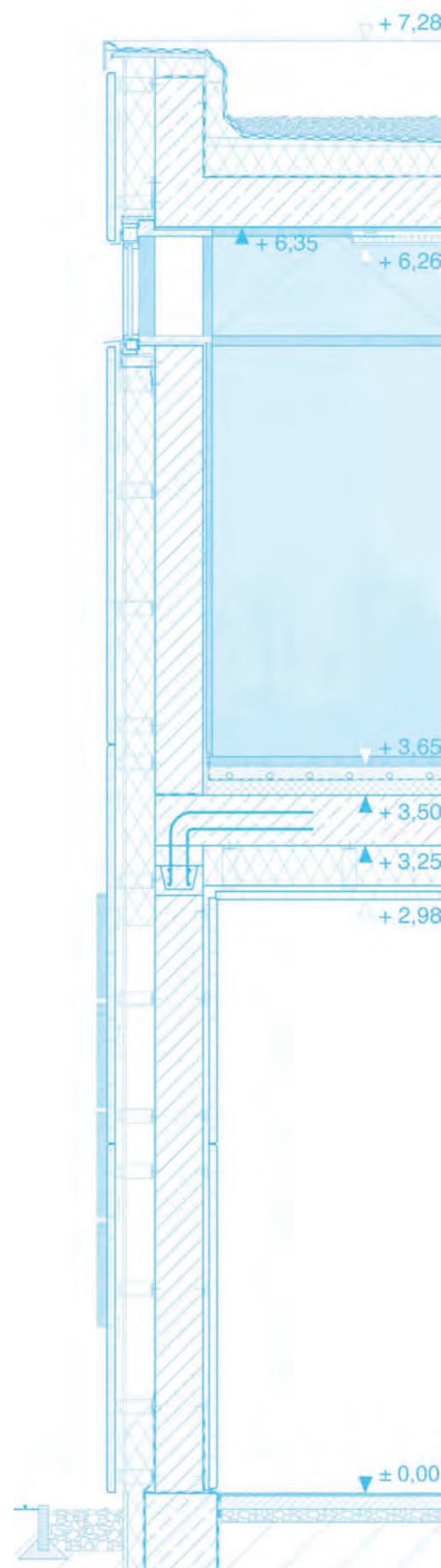
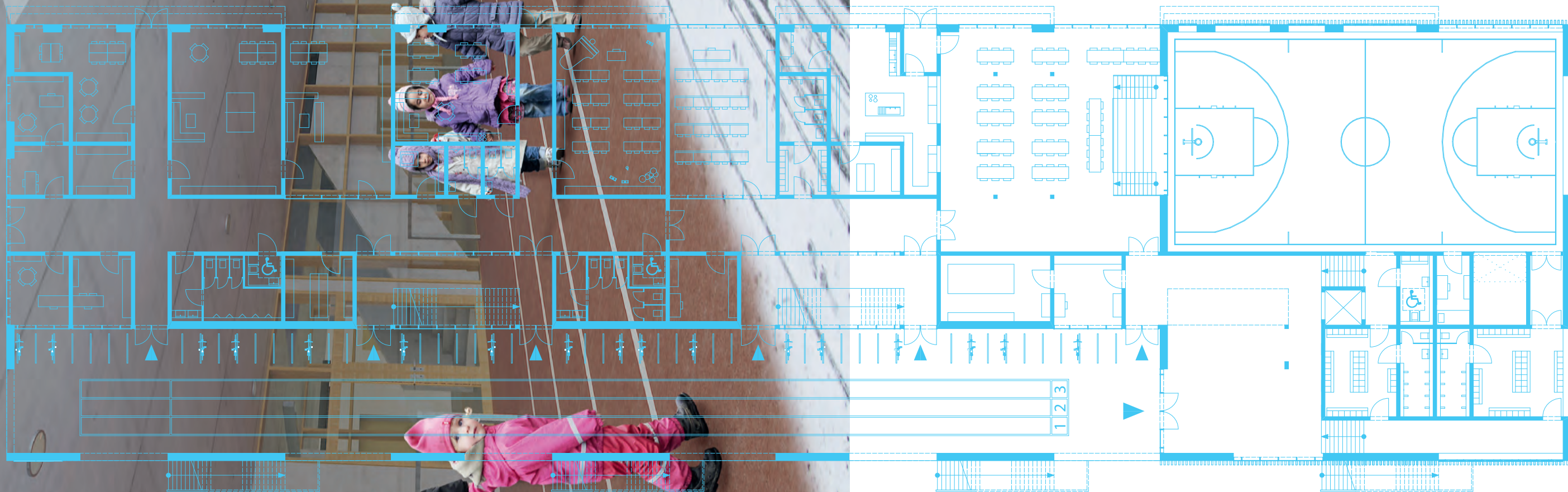


Grundschule Wismar

Für den Entwurf in Wismar-Friedenshof wurde eine Grundschule für mehr als 300 Schüler geplant. Das Gebäude ist eher funktional aufgebaut und lässt sich flexibel organisieren. Dies spiegelt sich auch in der strikten Gliederung des Baukörpers wider. Die gesamte Grundschule ist so konzipiert, dass auch Schüler mit Beeinträchtigungen am Unterricht teilnehmen können. Zentrales Thema des Entwurfs war es, jedem Klassenraum einen direkten Außenraumzugang zu ermöglichen. Die Materialsprache im Außenraum ist eine moderne Interpretation des Themas Betonplattenbau, damit fügt sich der Entwurf nicht nur optisch, sondern auch in Proportion und Maßstab hervorragend in seine Umgebung ein.

Primary School in Wismar A primary school for more than 300 pupils was planned for the design in Wismar-Friedenshof. The building has a more functional structure and flexible organization. This is also reflected in the strict structuring of the building. The entire primary school is designed such that pupils with disabilities can also take part in lessons. The central theme of the design was to provide direct access to the outside for each classroom. The material language on the exterior is a modern interpretation of the subject of concrete slab construction, which means that the design blends in perfectly with its surroundings not only visually, but also in proportion and scale.



72



73

Pegel

Anlegesteg für Traditionssegler

»Pegel« ist das Konzept eines Anlegesteges für Traditionssegler im Industriehafen und dem Speicherareal. In Verlängerung der Hafenkanten und entlang der sechs vorhandenen Dalben, die nördlich des Baumhauses stehen, sieht es eine Steganlage mit einem Infogebäude, Freiflächen und dem »Pegel«, einer schwimmenden Gastronomie vor. Beim Flanieren über den Steg kann man nicht nur die alten Traditionssegler bewundern, sondern auch den Blick auf die Altstadt genießen. Die Freitreppe am Ende des Steges ermöglicht den ungestörten Blick auf die Wismarbucht.

»Pegel« – Jetty for Traditional Sailing Ships »Pegel« is a concept of a jetty for traditional sailing ships in the industrial harbor and the storage area. In extension of the harbor edges and along the six existing pile moorings which are located north of the Baumhaus, he is developing a jetty with an information building, open spaces and the »Pegel«, a floating gastronomy. Strolling over the jetty, you can not only admire the old traditional sailing ships but also enjoy the view of the old town. The flight of stairs at the end of the jetty provides an undisturbed view of Wismar Bay.



KONSTRUKTIVES

Im Rahmen dieser Entwurfsaufgabe wurde für die Unterbringung der Sportwissenschaften der Uni Rostock ein Neubau am Standort »Am Waldessaum« geplant. Das erarbeitete Konzept gliedert die geforderten Räumlichkeiten in zwei Volumina, die miteinander über einen zentralen Erschließungsraum verbunden sind. Der Entwurf überzeugt in besonderer Weise durch die konzipierten Außen- und Innenräume und die gestalterische Qualität der Gebäudehülle. Zum Tragwerk, zur Gebäudetechnik und zur baukonstruktiven Durcharbeitung wurden gleichermaßen schlüssige Lösungen präsentiert.

Constructive Project As part of this design task, a new building was planned at the »Am Waldessaum« site to accommodate the sports sciences of the University of Rostock. The concept developed divides the required premises into two volumes, which are connected to each other via a central access room. The design is particularly convincing due to the conceived exterior and interior spaces and the design quality of the building envelope. Equally conclusive solutions are presented for the load-bearing structure, building technology and structural engineering.

SCHRITTMUSTER

Rauminstallation für die Ausstellung »Chanel Dior Pucci – Modemythen der 50er, 60er und 70er Jahre«

Auf einer 5 x 5 Meter großen markierten Fläche im Foyer des St. Annen-Museums in Lübeck werden die Besucher mit einer unter der Decke installierten Kamera erfasst. Das so aufgezeichnete Bild wird unmittelbar in eine Grafik umgewandelt, die in ihrer Abstraktion an ein Schnittmuster erinnert. Aus vielen einzelnen Schritten wird so das gesamte »Schrittmuster« erzeugt. Durch Kooperation und Zusammenarbeit von vielen Menschen entsteht so aus einer individu-

ellen Handlung ein zusammenhängendes, in sich verstricktes Muster. Jeder Schritt, jede Bewegung wird überwacht und hinterlässt eine Spur. Die Spur ist – wie jeder Mensch – ein Unikat und als solche erkennbar und zurückzuführen auf den Urheber. Die grafische Abstraktion illustriert dabei den Einfluss sozialer Medien: Gemeinsames schaffen, individuelles kreatives Auftreten, Teamarbeit unter ständiger Beobachtung und Dokumentation.

Space Installation for the Exhibition »Chanel Dior Pucci – Fashion myths of the 50s, 60s and 70s« Visitors are recorded with a camera installed under the ceiling on a marked area measuring 5 x 5 meters in the foyer of the St. Annen-Museum in Lübeck. The image recorded in this way is immediately converted into a graphic whose abstraction is reminiscent of a pattern. The entire »Schrittmuster« (or Step Pattern) is thus created from many individual

steps. Through cooperation and collaboration of many people, a coherent, intertwined pattern emerges from an individual action. Every step, every movement is monitored and leaves a trail. The trace is – like every human being – unique and recognizable as such and attributed to the originator. The graphic abstraction illustrates the influence of social media: creating together, individual creative appearance, teamwork under constant observation and documentation.